

B-Free Explore

Biozidfreie Fouling-Control-Beschichtung

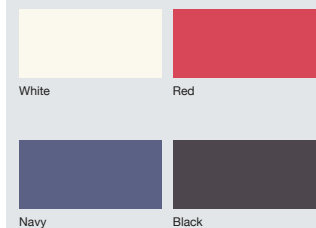


B-Free® Explore ist eine biozidfreie Foul-Release-Technologie zur Verwendung auf Unterwasserschiffen, die eine halbgänzende Oberfläche mit niedrigem VOC-Gehalt und eine Leistung von bis zu zwei Jahren bietet. B-Free Explore bietet den gleichen langanhaltenden Schutz wie Standard-Antifouling, jedoch mit geringerem Wartungsaufwand während des Betriebs und geringeren Auswirkungen auf die Umwelt.

B-Free Explore basiert auf einer speziell entwickelten und innovativen Silikonpolymer-Technologie. Diese einzigartige Beschichtung erzeugt eine sehr glatte und gleitfähige Oberfläche, die dabei hilft, dass Organismen wie Seepocken, Würmer und Muscheln keine starke Bindung zur Oberfläche des Rumpfes herstellen können. Diese, für Freizeitboote entwickelte Technologie ist sowohl hydrophob (Wasser abstoßend) als auch hydrophil (Wasser anziehend); diese einzigartige Kombination macht es Bewuchs äußerst guten Halt zu finden. Die Beschichtung ermöglicht das Entfernen des Bewuchses entweder durch die Reibung, die bei der Fahrt durch das Wasser entsteht oder durch mechanische Reinigung von Hand oder mit einer Hochdruckreinigung. Wenn sich Ihr Boot also schnell durch das Wasser bewegt, kann nahezu jeder Bewuchsansatz entfernt werden.



Colours



Eigenschaften

- B-Free Explore bietet Leistung über mehrere Jahre
- Innovative Silikon-Polymer-Technologie erschwert es Fouling-Organismen anzuhaften
- Unglaublich leicht zu reinigen* mit einem Schwamm oder mit Frischwasser
- Leuchtende Farben mit seidenmatter Oberfläche können auf jeden Untergrund aufgetragen werden
- Kann mit einem Conversion-Primer auf vorhandene Antifouling-Systeme (in gutem Zustand) aufgetragen werden. Das Entfernen alter Antifouling-Schichten entfällt, wodurch die Kosten für den Umstieg auf B-Free Explore-System reduziert werden
- Biozidfrei, daher keine lokalen Beschränkungen und geringere Auswirkungen auf das Meeresökosystem
- Geeignet für alle Wasserarten (Salz, Süß, Brackwasser) und für alle Bootstypen (Motor, Segel)

Produktdaten

| | |
|------------------------------------|---|
| Farbtöne und Artikelcode | White (YBF300), Red (YBF301), Navy (YBF303), Black (YBF304) |
| Tiecoat | YBF900. 2K-Kit. Mischungsverhältnis: 1:1 |
| Conversion Coat | YBF910. 2K-Kit. Mischungsverhältnis: 4:1 |
| Anzahl der Anstriche | 2 coats** of 75µm (WFT). Total DFT of 106 microns dry. Only 1 coat may be required for touch-up/repair. An optional top up coat may be applied after winter storage ashore for the best performance |
| Praktische Ergiebigkeit | 9.0m ² /L pro Schicht |
| Verarbeitungsmethode | Pinsel und Rolle |
| Minimale (Keine Vorschläge) | 10°C |
| Gebindegröße | Topcoat: 750ml, 2.5lt / Tiecoat: 750ml, 2lt / Conversion Coat: 750ml, 2.5lt |
| Verdünnung | Thinner No.3 (YTA085) |
| Reinigung | Thinner 910 (YTA910) |
| Typische Haltbarkeit | Topcoat, Tiecoat und Conversion Coat 24 Monate |
| Untergrundvorbereitung | B-Free Explore kann nur auf B-Free Tiecoat, B-Free Explore oder Silikonssysteme von International aufgetragen werden. |
| Untergrundmaterial | Geeignet für alle Untergründe |

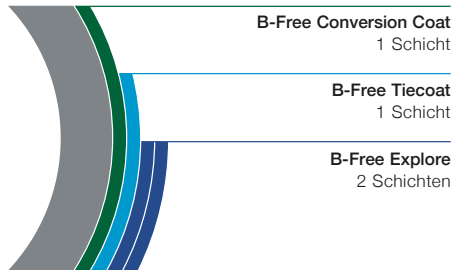
Bitte kontaktieren Sie Ihren International-Vertreter für mehr Informationen.

*Dies hängt von den Bewuchsbedingungen der Region ab. Bereiche mit hohem Bewuchsdruck können eine häufigere Nutzung und/oder Reinigung erfordern. In ähnlicher Weise muss in Bereichen mit geringem Bewuchsdruck möglicherweise weniger regelmäßig gereinigt werden. Der Rumpf kann leicht im oder außerhalb des Wassers gereinigt werden.

** Beim Farbton Weiß können 3 Schichten erforderlich sein, um eine volle Deckkraft zu erreichen.

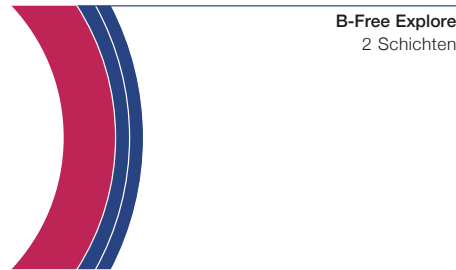
Oberflächenvorbereitung und Auftrag

Bereits mit herkömmlichem Antifouling in gutem Zustand gestrichen (alle Oberflächen)



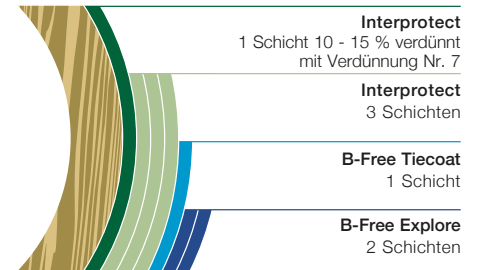
Die Oberfläche mit einem Hochdruckreiniger säubern und mit einem Scheuerschwamm abreiben, um lose Farbe zu entfernen. Weist das vorhandene Antifouling Anzeichen von Rissen, Abblättern, Ablösen oder andere Anzeichen dafür auf, dass die Beschichtung nicht fest am Untergrund haftet, sollte sie vollständig entfernt werden.

Bereits mit Foul-Release von International auf Silikonbasis in gutem Zustand gestrichen

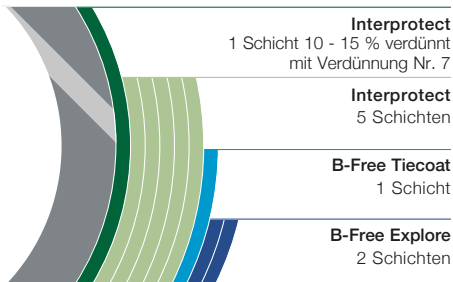


Die Oberfläche mit einem Hochdruckreiniger säubern und mit einem milden Reinigungsmittel entfetten, um alle Verunreinigungen von der Oberfläche zu entfernen. Weist die vorhandene Foul-Release-Beschichtung Anzeichen von Rissen, Abblättern, Ablösen oder andere Anzeichen dafür auf, dass die Beschichtung nicht fest am Untergrund haftet, sollte sie vollständig entfernt werden.

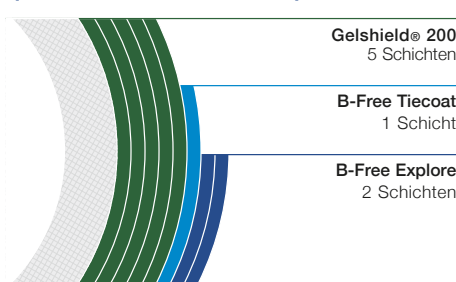
Holz



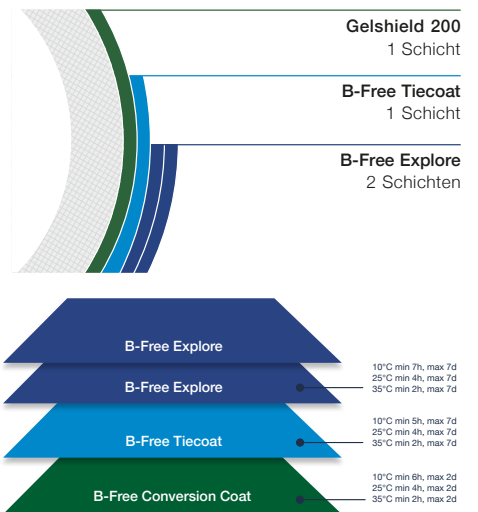
Ungestrichene Oberflächen (Aluminium, Blei, Eisen/Stahl)



Ungestrichene Oberflächen (GFK mit Osmoseschutz)



Ungestrichene Oberflächen (GFK ohne Osmoseschutz)



Hinweis: Herkömmliche Antifouling sind nicht für den Auftrag über B-Free Explore geeignet.

Das komplette B-Free Explore System kann innerhalb von 2 Tagen aufgetragen werden. Das beste Ergebnis erzielt man, wenn man sich, unter Einhaltung der entsprechenden Überstreichzeiten, an folgenden Ablauf hält: Tag 1 (Vormittags): Verarbeitung der spezifizierten Grundierung oder Conversion Coat, Tag 1 (Nachmittags): Verarbeitung des B-Free Tiecoats. Tag 2 (Vormittags): Verarbeitung der ersten Schicht B-Free Explore, Tag 2 (Nachmittags): Verarbeitung der zweiten Schicht B-Free Explore

FAQ

Wie unterscheidet sich B-Free Explore von traditionellen Antifouling?

Foul-Release-Beschichtungen enthalten keine Wirkstoffe oder Biozide, ermöglichen aber eine einfache Reinigung der Beschichtungsoberfläche in regelmäßigen Abständen von eventuell vorhandenem Bewuchs, der nicht sicher an der Oberfläche haften kann. Die Beschichtung poliert oder nutzt sich im Wasser nicht ab. Obwohl die Beschichtung länger hält als Antifouling-Farben, erfordert sie eine regelmäßige Unterhaltsreinigung, die proaktiv durchgeführt werden muss, bevor der Bewuchs reift, um eine optimale Leistung und einen sauberen, schnellen Rumpf sicherzustellen.

Wie schnell kann mein Boot zu Wasser, nachdem ich B-Free Explore aufgetragen habe?

Das Boot kann 24 Stunden nach der Applikation zu Wasser. Es muss aber innerhalb eines Monats nach dem Auftrag zu Wasser.

Kann B-Free Explore direkt auf mein vorhandenes Antifouling aufgetragen werden?

Ja, wenn Sie eine Schicht B-Free Conversion Coat auf das intakte vorhandene Antifouling auftragen. Anschließend kann das B-Free Explore System wie oben beschrieben aufgebracht werden.

Warum muss ich einen Tiecoat einsetzen, bevor ich B-Free Explore auftragen kann?

B-Free Tiecoat stellt die maximale Systemhaftung und Leistung gegenüber dem angegebenen Primer-System oder B-Free Conversion Coat her. Beim Auftragen kann B-Free Tiecoat ziemlich transparent aussehen. Das ist normal und es ist nur eine Schicht erforderlich, um sicherzustellen, dass B-Free Explore die maximale Haftung hat.

Bei welchen Temperaturen kann ich B-Free Explore anwenden?

Für B-Free Explore, B-Free Tiecoat und B-Free Conversion Coat beträgt die Mindesttemperatur für die Verarbeitung 10°C und die maximale Temperatur 35°C. Das gilt auch für den zu beschichtenden Untergrund.

Was muss ich bei der Anwendung von B-Free beachten?

B-Free Explore und B-Free Tiecoat enthalten Silikon. Es sollten alle Anstrengungen unternommen werden, um sicherzustellen, dass die Anwendung kontrolliert erfolgt, damit Ausrüstung/andere Boote nicht kontaminiert werden (d.h. Anwendung in gesicherten/überdachten Bereichen, Reinigung von Geräten etc.). B-Free Explore/B-Free Tiecoat erfordert regelmäßiges Rühren, um eine Hautbildung zu vermeiden und um die volle Topfzeit ausnutzen zu können. Gießen Sie nur die Menge, die in die Ausrollwanne passt aus der Dose und halten Sie den Deckel fest geschlossen, um das restliche Produkt zu konservieren.