

B-Free Explore

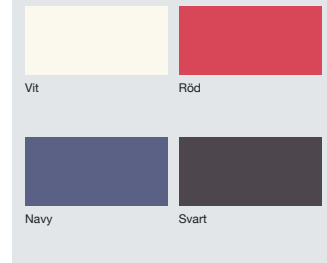
Biocidfri bottenfärg

B-Free® Explore är en biocidfri bottenfärg med sk FRC teknologi (foul release coating) med låg VOC och en halvblank yta med ett skydd upp mot 2 år. B-Free Explore ger precis som traditionella bottenfärger ett långvarigt skydd mot beväxning men med mindre inverkan på den marina miljön.

B-Free Explore är baserad på en speciellt utvecklad silikon polymer teknologi. När ytan är våt skapas en mycket hal yta som gör att organismer som havstulpaner, musslor och alger får svårt att fastna på skrovet. Produkten är utvecklad för fritidsbåtar och teknologin gör ytan både hydrofob (drar till sig vatten) och hydrofil (repellerar vatten), en kombination som gör att beväxning får svårt att sätta sig på ytan. Den hala ytan gör att botten tvättas ren när båten används (framförallt på snabbgående båtar) eller lätt kan tvättas för hand eller med tryck.



Kulörer



Egenskaper

- B-Free Explore håller normalt över flera säsonger
- Silikonpolymeren gör det svårt för beväxning att fastna på skrovet
- Mycket lätt att tvätta* med en svamp, för hand eller med tryck
- Klara kulörer och en halvblank yta, kan användas på de flesta material
- Kan målas ovanpå traditionell bottenfärg (i bra skick) efter försegling med Conversion Coat, befintlig bottenfärg behöver därför inte avlägsnas vilket underlättar och sparar tid när man byter över till ett B-Free Explore system
- Biocidfri och är därför tillåten i alla vatten och med mindre inverkan på den marina miljön
- Lämplig för alla typer av båtar (motor, segel) men den mjuka ytan kan ta skada vi lyft med trailer

Produktdata

| | |
|--------------------------------------|---|
| Kulör och artikelnummer | Vit (YBF300), Röd (YBF301), Navy (YBF303), Svart (YBF304) |
| Antal skikt | 2 skikt** a 75µm (vått). Totalt 106µm torrt. Vid reparation eller kompletteringsmålning kan det räcka med 1 skikt. Efter båten förvarats på land kan man vid behov applicera 1 nytt lager, rekommenderas i vatten med kraftig påväxt. |
| Praktisk sträckförmåga | 9.0m ² /L per skikt |
| Appliceringsmetod | Pensel eller rulle |
| Minsta appliceringstemperatur | 10°C |
| Förpackningsstorlek | Topcoat: 750ml, 2.5lt / Tiecoat: 750ml / Conversion Coat: 750ml |
| Förtunning | Förtunning rekommenderas inte |
| Rengöring av verktyg | Thinner 3 (YTA085) |
| Lagringstid | Topcoat, Tiecoat och Conversion Coat 24 månader |
| Förbehandling | B-Free Explore bör endast målas ovanpå B-Free Tiecoat, sig själv eller ett befintligt silikonsystem från International. |
| Underlag | Lämplig på de flesta typer av material |

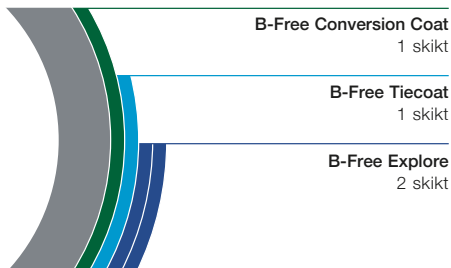
Kontakta gärna en International representant för mer information.

* Beror på hur mycket det växer i området där båten används. I vatten med rikligare påväxt kan tvättning under säsong krävas för att hålla botten ren. Hur ofta beror på området, typ av båt och hur båten används. Botten kan lätt tvättas för hand när den ligger i sjön eller på land. OBS! Färgen är för mjuk för att tvättas i maskinell bottenvätt med borstar, detta rekommenderas inte.

** Vit kulör kan kräva 3 skikt för att få en jämn homogen nyans.

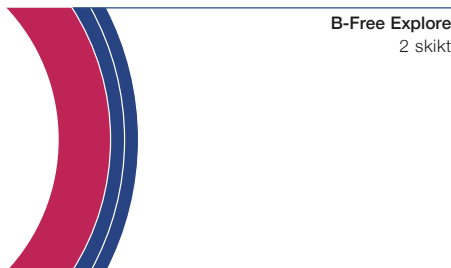
Målningsssystem för olika underlag

Botten med en befintlig traditionell bottenfärg i bra skick (alla material)



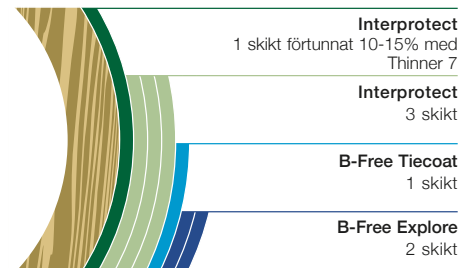
Högtryckstvätta ytan och skrubba med grov borste eller slipsvamp, slipa bort lös färg. Om den befintliga bottenfärgen visar tecken på dålig vidhäftning, har sprickor, blåsor eller flagar måste den avlägsnas helt.

Botten tidigare målad med Internationals silikonsystem i bra skick

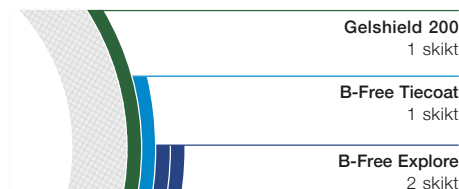


Skador i det befintliga silikonsystemet måste repareras med tiecoat och ev primer.

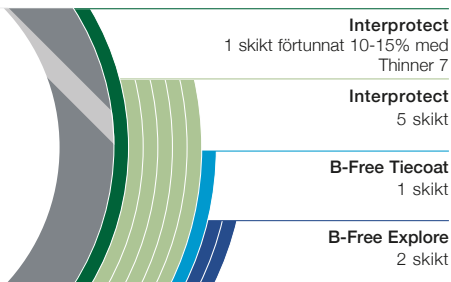
Trä (stabil tex plywood)



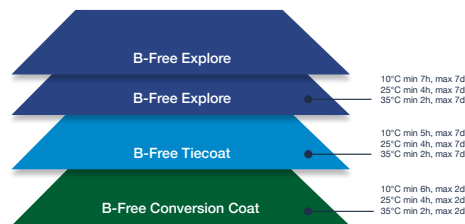
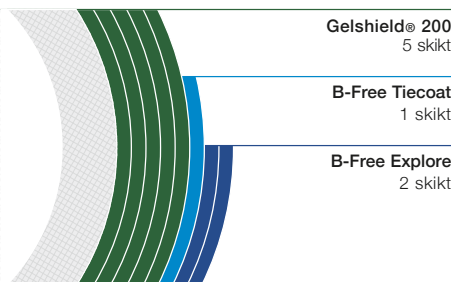
Obehandlad yta (Gelcoat utan plastpestskydd)



Obehandlad yta (Aluminium, stål/järn, bly)



Obehandlad yta (Gelcoat med plastpestskydd)



VIKTIGT: Man kan inte måla över B-Free med traditionell bottenfärg.

Hela B-Free systemet kan appliceras över 2 dagar. För bäst resultat rekommenderar vi följande tidtabell: Dag 1 (förmiddag): Applicera lämplig primer eller Conversion Coat. Dag 1 (eftermiddag): Applicera 1 skikt B-Free Tiecoat. Dag 2 (förmiddag): Applicering av B-Free Explore skikt 1, Dag 2 (eftermiddag): Applicering B-Free Explore skikt 2.

Vanliga frågor

Hur skiljer sig B-Free från en traditionell bottenfärg?

Silikonfärger (Foul release) innehåller inga aktiva ingredienser eller biocider, istället bygger funktionen på att ytan är så hal att bevuxningen får svårt att fästa på ytan. Färgen polerar eller eroderar inte bort i vattnet. Färgen håller normalt längre än en traditionell bottenfärg, men kan under tiden behöva tvättas under säsong för att förhindra uppbyggnad av bevuxning och för att få en optimal yta med ren botten och ett snabbt skrov.

Hur snabbt efter målning med B-Free Explore kan båten sjösättas?

Båten kan sjösättas tidigast 24 timmar efter sista skiktet och bör som längst ligga på land i 1 månad innan sjösättning.

Kan B-Free målas ovanpå en traditionell bottenfärg?

Ja, om den befintliga bottenfärgen är i bra skick (sitter fast, inga sprickor, inga tjocka lager) så kan denna förseglas med B-Free Conversion Coat innan applicering av B-Free Tiecoat. Se målningsystem ovan.

Varför behövs ett häftskikt, Tiecoat, innan B-Free Explore?

B-Free Tiecoat är nödvändig för att skapa vidhäftning mellan B-Free Explore och underliggande grundfärg. B-Free Tiecoat målas i endast 1 lager och är ganska tunn och lite transparent.

I vilka temperaturer kan man måla B-Free?

När man målar med B-Free Explore, B-Free Tiecoat och B-Free Conversion Coat behöver temperaturen vara minst 10°C och max 35°C. Även underlaget bör hålla dessa temperaturer.

Är det något speciellt man behöver tänka på när man använder B-Free?

B-Free Explore samt B-Free Tiecoat innehåller silikon och man bör därför säkerhetsställa att inte intilliggande ytor eller båtar kontamineras tex genom färgstänk. Använd inte samma verktyg till annan färg. För att förhindra att det bildas skinn på färgen och för att få maximal brukstid bör man regelbundet röra om i färgen. Låt inte burken stå utan lock, efter att rollerträget fyllts med färg, sätt på locket på burken för att bevara hållbarheten på färgen. Brukstiden gäller från det att färgen hålls upp i träget.